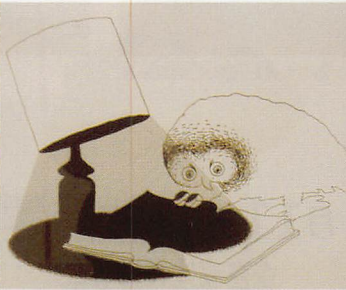


薩摩川内市誕生20周年
川内歴史資料館収蔵とゆかりの美術展



庵跡芳昭
出水 操
今村清志
大泉米吉
生頼範義
小倉一夫
河島治之
木下誠一
兒玉勝次
坂井正剛
帖佐美行
長野 英
山本長行
吉永邦治
(五十音順)



会場 薩摩川内市川内まごころ文学館 企画展示室

(川内歴史資料館と同敷地内)

入場無料

令和 7年

1月16日 木

2月15日 土

開館時間 9:00 ~ 17:00 (入館は 16:30 まで)

休館日 月曜日 (祝日の場合は翌日)

主催 薩摩川内市

お問い合わせ先

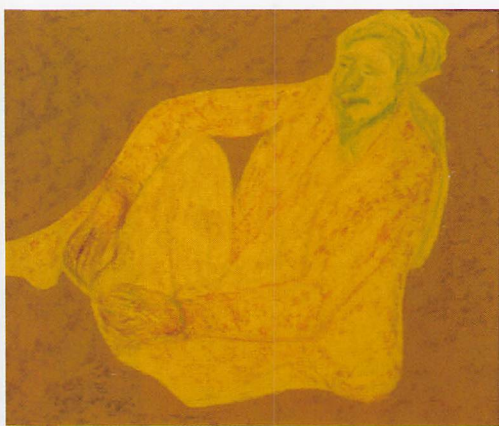
薩摩川内市川内歴史資料館

〒895-0072 薩摩川内市中郷二丁目2番6号

TEL 0996-20-2344 URL <http://rekishi.satsumasendai.jp>

上段から

《我々の所産》生頼範義【鹿児島県立川内高等学校同窓会可愛山同窓会蔵】／《遊民の彼方へ(アフガニスタン)》吉永邦治【個人蔵】
《パリ風景・ムーランルージュ》(部分) 長野英／《Reading Owl》(部分) 坂井正剛／《川内早馬祭》(部分) 今村清志



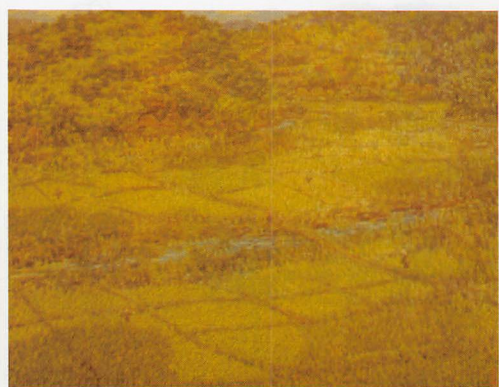
《砂漠に座す》吉永邦治



《実る頃》木下誠一



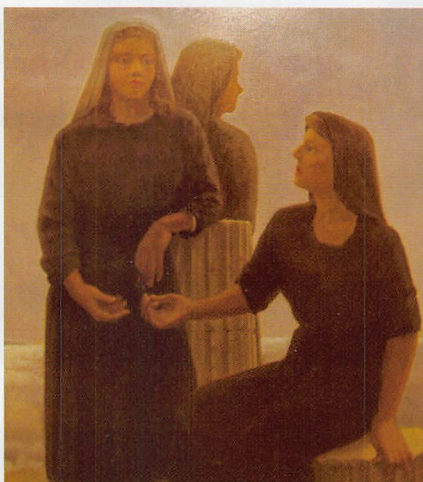
《雪の武蔵野》(部分) 出水操



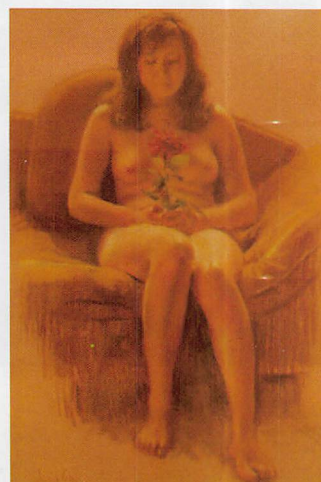
《田園》(部分) 兒玉勝次

川内歴史資料館は、昭和59年(1989)の開館以来、絵画(洋画、日本画)、刀剣、平佐焼、彫金等の美術資料を収蔵しています。その中には川内や鹿児島県にゆかりのある庵跡芳昭、生頼範義、帖佐美行、吉永邦治など著名作家の作品も収蔵しています。当館ではこれまでも様々な形で美術展を開催してきたほか、開館以来「破壊される人間」(生頼範義画)を常設展示しています。

このたび、薩摩川内市誕生20周年を記念し、当館収蔵の絵画作品を中心に、ゆかりの美術展を開催します。



《エーゲ海の女達》(部分) 大泉米吉



《裸婦》庵跡芳昭

2月11日 祝 川内歴史資料館 開館記念日につき 無料開館

《破壊される人間》(生頼範義画)が常設展示されています。



交通のご案内

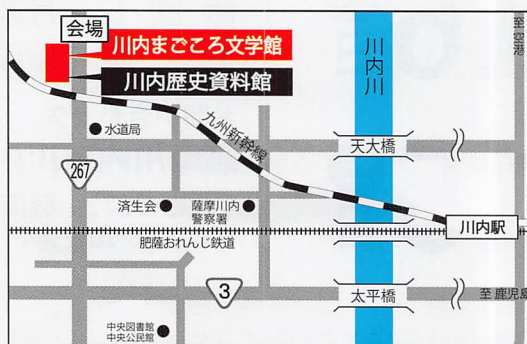
JR 博多駅から九州新幹線を利用して JR 川内駅下車 (約 1 時間 30 分)
鹿児島空港からリムジンバスを利用して川内駅下車 (約 1 時間 15 分)
JR 川内駅から車で約 7 分 (くるくるバスご利用の方は「歴史資料館前」下車)

駐車場

約 40 台 (隣接する川内まごころ文学館と共通・無料)



薩摩川内市
川内歴史資料館 TEL 0996-20-2344
http://rekishi.satsumasendai.jp
〒895-0072 鹿児島県薩摩川内市中郷二丁目 2 番 6 号



資料館ホームページ



資料館 X